

# Aide au recensement

Guide à l'attention des directeurs, chefs d'établissements et équipes pédagogiques.

La page de suivi des parcours individuels des élèves sera bientôt accessible.

Dans le contexte sanitaire actuel, nombre d'établissements scolaires et de partenaires culturels sont contraints aujourd'hui d'annuler ou de reporter des projets.

Nous souhaitons cependant qu'ADAGE soit l'occasion de **valoriser la dynamique** de vos établissements scolaires par le recensement de l'ensemble des projets qui étaient envisagés. Certes ils ne pourront pas tous se réaliser mais tous témoignent de l'engagement des équipes de direction, des équipes pédagogiques et des partenaires artistiques et culturels.

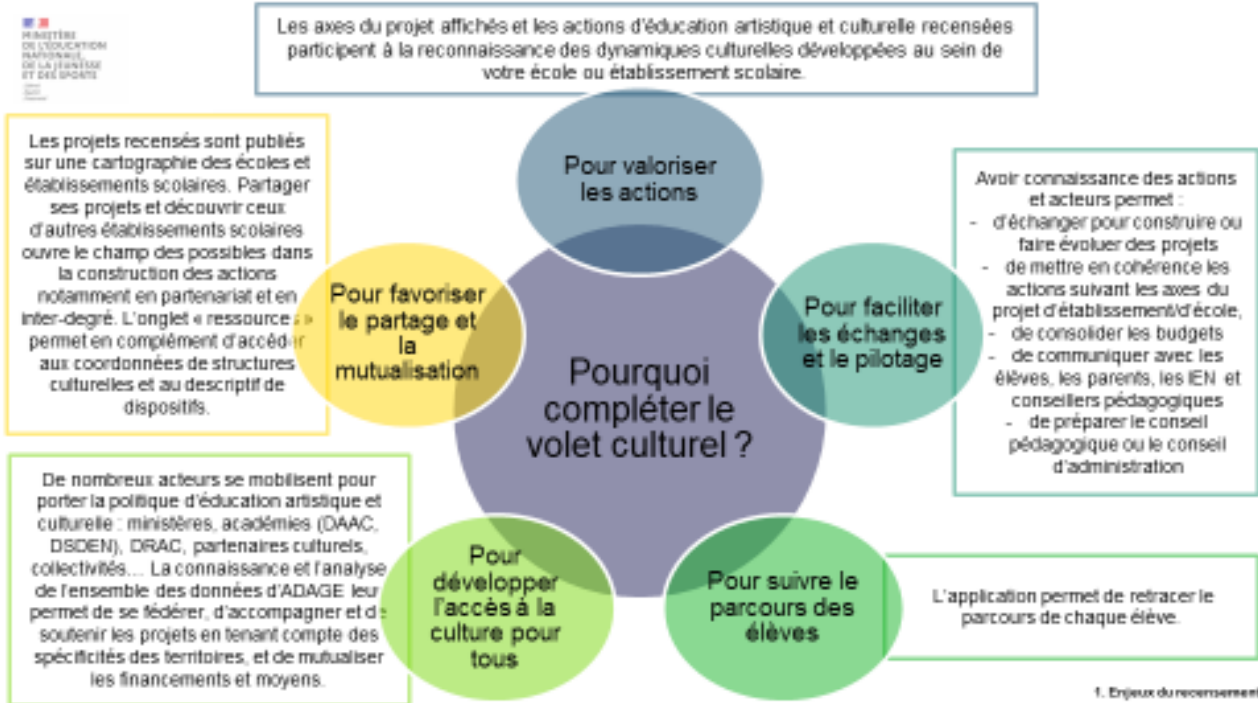
L'application permet de préciser, dans le bilan de chaque action, la situation (aménagement, annulation, report, etc.).

**Vous allez compléter la page du volet culturel de votre école ou établissement. Pour cela, vous serez amenés à :**

- **indiquer les axes du projet d'école/établissement**, objectifs et priorités liés à l'éducation artistique et culturelle.
- **recenser** les enseignements artistiques, projets et actions d'éducation artistique et culturelle. Chaque projet recensé pourra associer un ou deux axes, objectifs ou priorités à son descriptif.

## **Sommaire**

1. Pourquoi compléter le volet culturel ? Enjeux du recensement - *tutoriel vidéo : profils directeur, chef d'établissement et rédacteur pour recenser.*
2. Structuration du recensement
  - 2.1. Les axes et priorités du volet culturel - *tutoriel vidéo : renseigner les axes.*
  - 2.2. Les enseignements artistiques - *tutoriel vidéo : renseigner les enseignements et saisir les classes.*
  - 2.3. Les dispositifs et projets d'éducation artistique et culturelle - *tutoriel vidéo : saisir un projet.*
  - 2.4. Les actions et évènements culturels - *tutoriel vidéo : saisir actions et évènements - les statistiques et la cartographie*



## Vidéo « Pourquoi compléter le volet culturel ? »

Les axes du projet affichés et les actions d'éducation artistique et culturelle recensées participent à la reconnaissance des dynamiques culturelles développées au sein de votre école ou établissement scolaire.

Les projets recensés sont publiés sur une cartographie des écoles et établissements scolaires. Partager ses projets et découvrir ceux d'autres établissements scolaires ouvre le champ des possibles dans la construction des actions notamment en partenariat et en inter-dégré. L'onglet « ressources » permet en complément d'accéder aux coordonnées de structures culturelles et au descriptif de dispositifs.

Pour favoriser le partage et la mutualisation

De nombreux acteurs se mobilisent pour porter la politique d'éducation artistique et culturelle : ministères, académies (DAAC, DSDEN), DRAC, partenaires culturels, collectivités... La connaissance et l'analyse de l'ensemble des données d'ADAGE leur permet de se fédérer, d'accompagner et de soutenir les projets en tenant compte des spécificités des territoires, et de mutualiser les financements et moyens.

Pour développer l'accès à la culture pour tous

Pour valoriser les actions

Pourquoi compléter le volet culturel ?

Pour suivre le parcours des élèves

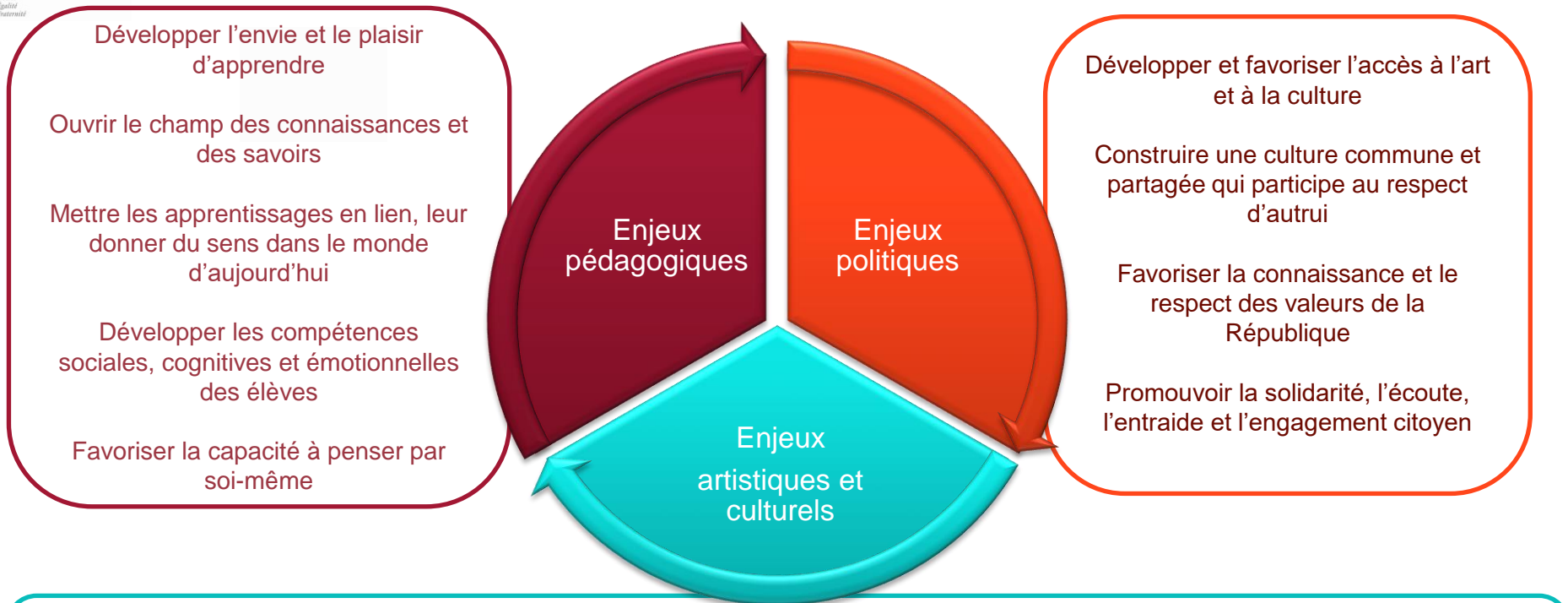
Pour faciliter les échanges et le pilotage

Avoir connaissance des actions et acteurs permet :

- d'échanger pour construire ou faire évoluer des projets
- de mettre en cohérence les actions suivant les axes du projet d'établissement/d'école,
- de consolider les budgets
- de communiquer avec les élèves, les parents, les IEN et conseillers pédagogiques
- de préparer le conseil pédagogique ou le conseil d'administration

L'application permet de retracer le parcours de chaque élève.

## L'EAC sur tous les temps de l'élève facteur de réussite scolaire et de formation du citoyen



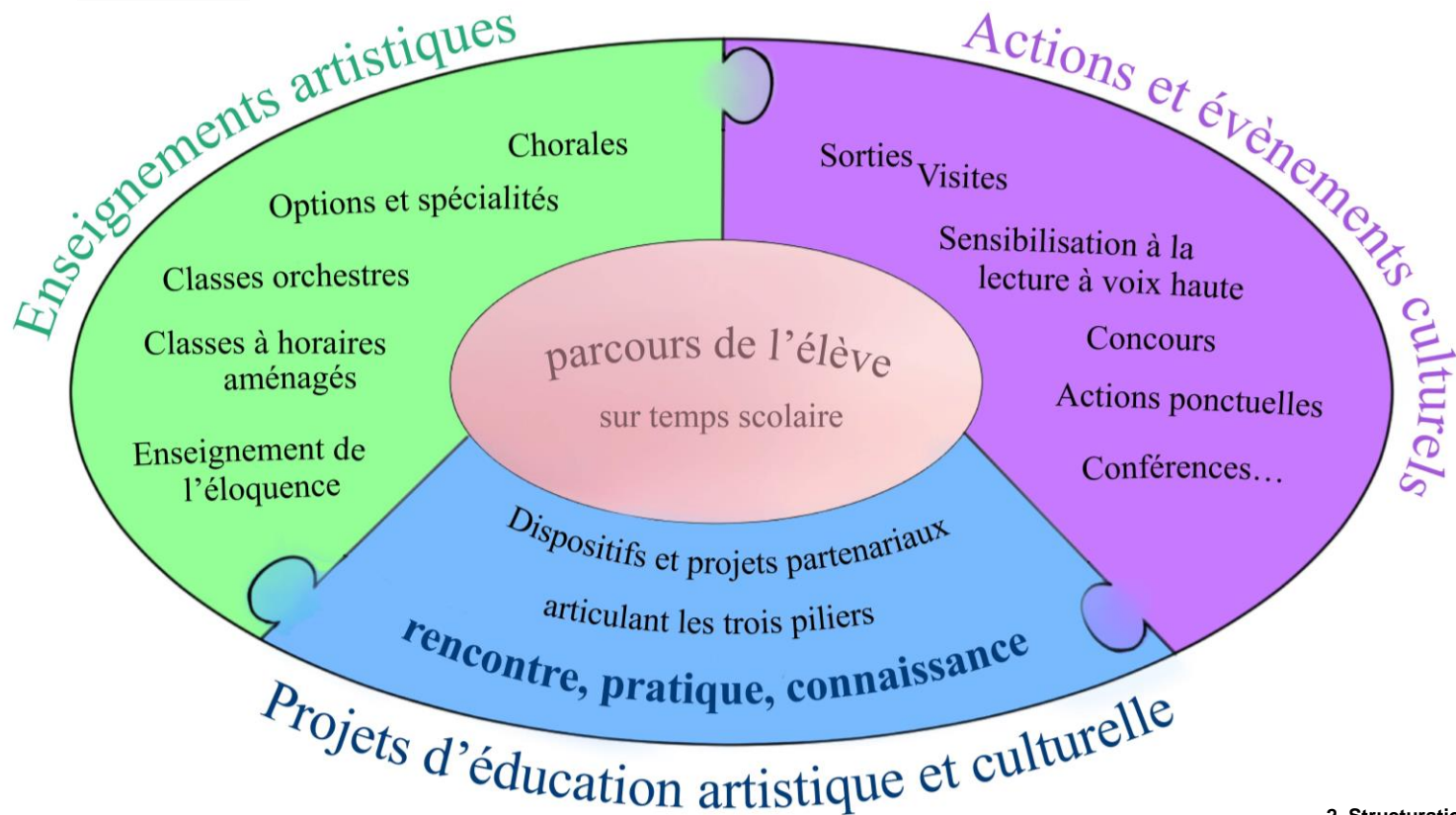
Encourager le rapport aux œuvres et aux artistes, dans l'Ecole, dans les lieux dédiés et dans les espaces publics et privés.  
Développer une perception critique et éclairée de l'art et de la culture.  
Encourager la pratique artistique des élèves et les ouvrir au monde de la création.  
Construire le public de demain

Vidéo

## Les profils directeur, chef d'établissement et rédacteur

# Le parcours d'éducation artistique et culturelle

Développé tout au long de sa scolarité, le parcours de l'élève est composé d'enseignements artistiques, projets d'éducation artistique et culturelle et actions culturelles, reliés à son expérience personnelle (pratique en conservatoire, sensibilisation à l'école, en cadre associatif, en famille...)



## Vidéo : axes et priorités



## **Axes du projet d'école ou d'établissement, objectifs et priorités liés à l'éducation artistique et culturelle**

Les axes, objectifs et priorités de votre volet culturel seront mis en valeur sur la page du volet culturel.

Vous allez créer, à l'ouverture de la campagne de recensement, une liste hiérarchisée personnalisable (voir la vidéo).

Cette liste sera utilisée à chaque étape du recensement : les équipes pédagogiques pourront associer un ou deux axes à chaque action recensée pour renforcer le lien entre les projets et les objectifs de l'établissement scolaire.

### **Voici une liste de quelques exemples :**

Enseigner les valeurs de la République; Favoriser la mixité et l'inclusion des différents publics pour lutter contre l'entre soi et le repli; Améliorer le climat scolaire; Égalité filles-garçons et prévention des violences sexistes et sexuelles; Collaborer et coopérer collectivement à la réussite d'une réalisation; Lutter contre les stéréotypes; Développer l'ambition de chacun et contribuer à la réussite scolaire; Se mobiliser individuellement pour concourir à la réussite d'un projet commun; s'inscrire dans une démarche de projet – de sa conception à sa réalisation; Renforcer l'apprentissage des fondamentaux; Etc.

Auxquels s'ajoutent les axes prioritaires de la généralisation de l'éducation artistique et culturelle : Chanter; Lire; Regarder; S'exprimer à l'oral; Développer son esprit critique.

# Enseignements artistiques



Chorale	Ecole Collège
Classe orchestre	Ecole Collège
Enseignement facultatif de chant choral	Collège

Enseignement expérimental d'éloquence	Collège
---------------------------------------	---------

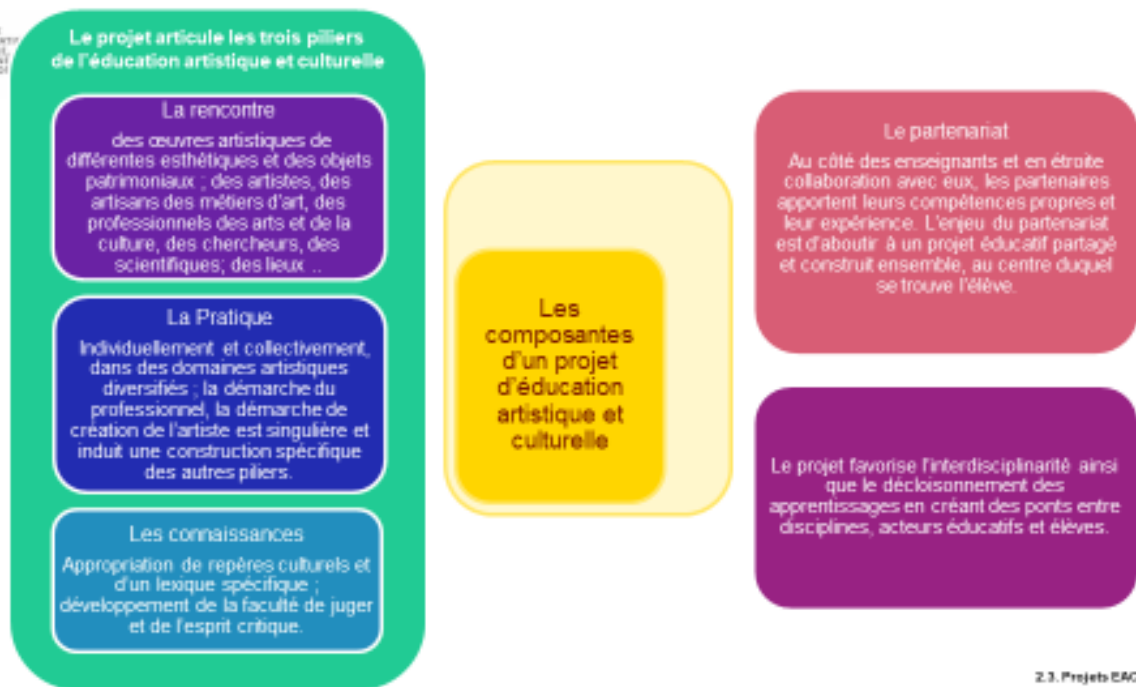
Classe à horaires aménagés arts plastiques	Ecole Collège
Classe à horaires aménagés cinéma	E C
Classe à horaires aménagés arts du cirque	E C
Classe à horaires aménagés danse	E C
Classe à horaires aménagés musicales	E C
Classe à horaires aménagés théâtre	E C

Enseignement optionnel arts plastiques	Lycée
Enseignement optionnel arts du cirque	L
Enseignement optionnel cinéma audio-visuel	L
Enseignement optionnel création et culture design	L
Enseignement optionnel danse	L
Enseignement optionnel histoire des arts	L
Enseignement optionnel musique	L
Enseignement optionnel théâtre	L
Enseignement de spécialité Arts : théâtre	L
Enseignement de spécialité Arts : danse	L
Enseignement de spécialité Arts : cinéma-audiovisuel	L
Enseignement de spécialité Arts : musique	L
Enseignement de spécialité Arts : arts plastiques	L
Enseignement de spécialité Arts : arts du cirque	L
Enseignement de spécialité Arts : histoire des arts	L



## Vidéo

Renseigner un enseignement artistique  
et  
Saisir une classe ou un groupe d'élèves



## Vidéo : Projet d'éducation artistique et culturelle

## Le projet articule les trois piliers de l'éducation artistique et culturelle

### La rencontre

des œuvres artistiques de différentes esthétiques et des objets patrimoniaux ; des artistes, des artisans des métiers d'art, des professionnels des arts et de la culture, des chercheurs, des scientifiques; des lieux ..

### La Pratique

Individuellement et collectivement, dans des domaines artistiques diversifiés ; la démarche du professionnel, la démarche de création de l'artiste est singulière et induit une construction spécifique des autres piliers.

### Les connaissances

Appropriation de repères culturels et d'un lexique spécifique ; développement de la faculté de juger et de l'esprit critique.

## Les composantes d'un projet d'éducation artistique et culturelle

### Le partenariat

Au côté des enseignants et en étroite collaboration avec eux, les partenaires apportent leurs compétences propres et leur expérience. L'enjeu du partenariat est d'aboutir à un projet éducatif partagé et construit ensemble, au centre duquel se trouve l'élève.

Le projet favorise l'interdisciplinarité ainsi que le décroisement des apprentissages en créant des ponts entre disciplines, acteurs éducatifs et élèves.

Projets d'éducation artistique  
et culturelle

Des dispositifs sont préenregistrés dans l'application : leur liste est consultable dans l'onglet « Ressources » ou dans « document d'accompagnement ».

Vous pouvez sélectionner un dispositif ou saisir un projet d'éducation artistique et culturelle.

The screenshot shows the Adage application interface. At the top, the navigation bar includes 'Administration', 'Suivi des projets', 'Rechercher', 'Ressources' (circled in red), and 'Mon compte'. On the right, it shows 'COMPTE TEST' and 'Administrateur national' with a 'DECONNEXION' link. Below the navigation bar, the main header reads 'Volet culturel du projet d'établissement' with a dropdown arrow. A blue bar below contains 'CLG' and four icons: home, bar chart, document, and information. A large red arrow points from the 'Ressources' menu to the 'Projets d'éducation artistique et culturelle' card. This card features a green background, a white leaf icon with a minus sign, a blue circle with the number '1' and a plus sign, and the text 'Projets d'éducation artistique et culturelle' with a link 'En savoir plus'. Another red arrow points from this card to the 'Documents d'accompagnement' link. The 'Documents d'accompagnement' link is circled in red and leads to a section with two bullet points: '- Votre projet est lié à un dispositif listé dans les documents d'accompagnement ou' and '- Vous avez élaboré un projet en partenariat qui articule les trois piliers de l'éducation artistique et culturelle.'

Administration - Suivi des projets Rechercher **Ressources** Mon compte

COMPTE TEST  
Administrateur national  
DECONNEXION

Volet culturel du projet d'établissement

CLG

Enseignement artistique  
En savoir plus

1  
Projets d'éducation artistique  
et culturelle  
En savoir plus

Actions et évènements  
culturels  
En savoir plus

**Documents d'accompagnement**

- Votre projet est lié à un dispositif listé dans les documents d'accompagnement ou
- Vous avez élaboré un projet en partenariat qui articule les trois piliers de l'éducation artistique et culturelle.



## Vidéo

# Renseigner un projet d'éducation artistique et culturelle





Actions et événements  
culturels



Cette partie est complémentaire aux deux premières.

Vous pouvez y recenser des projets liés à des événements référencés dans l'application (listés dans les ressources) ou des types d'actions listés dans les deux diapositives suivantes.





## Types d'actions culturelles, première partie.

Actions	Exemples et indications
Une ou des sorties ou visites culturelles	
Voyage à dimension culturelle ou artistique	
Echange culturel	Jumelage
Une ou des rencontres avec un ou des artistes	
Une ou des rencontres avec un ou des professionnels de la culture	
Conférence culturelle, artistique ou scientifique	
Atelier de pratique artistique ou scientifique ponctuel	Les ateliers de pratique artistique ou scientifique réguliers relèvent du projet d'éducation artistique et culturelle (partie bleue).
Action de sensibilisation à la lecture et la lecture à voix haute, l'art oratoire	
Action de sensibilisation artistique et/ou scientifique	Hors lecture
Découverte des métiers liés à l'art et à la culture	
Production ou création artistique et/ou scientifique	



## Types d'actions culturelles, seconde partie.

Actions	Exemples et indications
Un accueil de manifestation artistique ou culturelle professionnelle dans l'établissement (spectacle, exposition, tournage)	
Une galerie d'exposition permanente	
Manifestation, journée ou semaine thématique	
Elèves candidats à un concours	En lien avec un domaine artistique ou scientifique
Constitution d'un jury d'élèves ou d'un comité d'élèves	Comité de lecture, jury pour décerner un prix
Un club théâtre	
Un club lecture	
Un cinéclub, un club cinéma	
Un club artistique (hors théâtre, lecture, cinéma)	
Un club scientifique	
Action artistique et/ou culturelle développée dans le cadre Ecole ouverte	
Action artistique et/ou culturelle développée dans le cadre Vacances apprenantes	
Action artistique et/ou culturelle développée dans le cadre du 2S2C	



Actions et événements  
culturels



Vidéo

Renseigner un événement ou une  
action culturelle

-

Consulter les statistiques et la  
cartographie